

SISTEMAS DE AMARRE

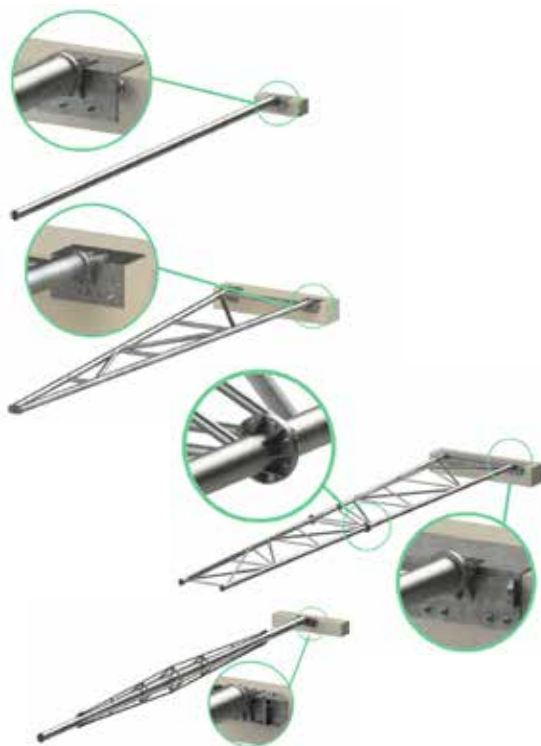
BIELAS DE ANCLAJE

Las bielas de anclaje pueden ser de forma tubular, en 'A' o entramados y operan bajo compresión-tensión, manteniendo el pantalán posicionado a cierta distancia. Un conjunto de cabos de bloqueo cruzados aseguran la rigidez del conjunto y lo mantienen en paralelo a tierra. Los sistemas de amarre de este tipo están normalmente calculados para resistir corrientes con una velocidad máxima de hasta 3 m/s (aprox. 6 nudos).

ESPECIFICACIONES TÉCNICAS

Dimensiones Disponibles en varios tamaños

Estructura Componentes metálicos de acero tratados por inmersión en caliente, posteriormente pintados, o de aluminio marítimo, dotados de flotación propia



CADENAS Y AMARRES ELÁSTICOS

El sistema de amarre a través de cadenas o amarres elásticos proporciona el amortiguamiento en el movimiento de los pantalanes.

ESPECIFICACIONES TÉCNICAS

Dimensiones Disponibles en varios tamaños

Estructura Cadenas metálicas de eslabón abierto o cerrado galvanizadas por inmersión en caliente o pintura epóxica de alquitrán
Pieza con material específicamente desarrollado para absorber estiramientos regulares sin deformación permanente



MUERTOS DE HORMIGÓN Y ANCLAJES

Las cadenas o amarres elásticos se conectan a muertos de hormigón armado o anclajes fijos al fondo.

ESPECIFICACIONES TÉCNICAS

Dimensiones Disponibles en varios tamaños y pesos

Estructura Los muertos son de hormigón armado con refuerzo gaviola y ojal.
Los anclajes son de hierro fundido o acero y pueden tener diferentes configuraciones.

