

FLUTUADOR ROTOMOLDADO

BALIZAMAR

As bóias Balizamar são desenhadas e fabricadas segundo as recomendações da IALA. Esta gama é adequada para a maioria das necessidades de balizamento marítimo. Os anos de experiência combinados com a melhor engenharia e uma cuidadosa selecção dos materiais proporcionam a estas bóias elevados desempenhos a preços acessíveis.

Todas as bóias Balizamar são caracterizadas pela sua estrutura em aço galvanizado a quente que atravessa o flutuador a partir de uma só peça, sem necessidade de usar parafusos aplicados aos componentes plásticos.

Os flutuadores das bóias Balizamar são feitos de polietileno rotomoldado, cheios de espuma de poliestireno expandido, que asseguram a sua flutuabilidade mesmo em caso de ruptura do flutuador. A estrutura em aço mantém a amarra e reparte as cargas sobre a grande superfície do flutuador.

APLICAÇÕES

- Balizamento de portos
- Marcação de limites de concessões
- Balizamento de baixios
- Delimitação de zonas de obras
- Instalações provisórias
- Bóias de amarração
- Sinalização de tubos de dragagem

CARACTERÍSTICAS E VANTAGENS

Robustez	Olhal de amarração e estrutura integral em aço galvanizado
Segurança	Flutuador rotomoldado preenchido com espuma de PS de célula fechada que garante a sua flutuabilidade em caso de ruptura do flutuador
Alcance*	Balizas com alcance nominal entre 1 a 7MN
Lanterna	Concebida para operar com lanternas compactas autónomas e pequenas lanternas de qualquer fabricante
Reflector radar	Reflector radar triédrico em aço inoxidável
Marcas diurnas	Marcas diurnas de aço inoxidável que melhoram a visibilidade da bóia
Marca de topo	Marca de topo em aço inoxidável que assegura o reconhecimento da bóia
Estabilidade	Configuração intrinsecamente estável com lastro integrado para assegurar a sua verticalidade mesmo sem amarras
Fabrico	Segundo as normas ISO 9001, ISO 14001 e recomendações IALA
Serviço	Os engenheiros da Almarin recomendam-lhe a escolha mais adequada do produto e cálculo de amarração para cada aplicação

* O alcance diurno de um objecto depende da sua dimensão, da visibilidade meteorológica e do contraste com o fundo. Alcance nominal em conformidade com as recomendações da IALA.

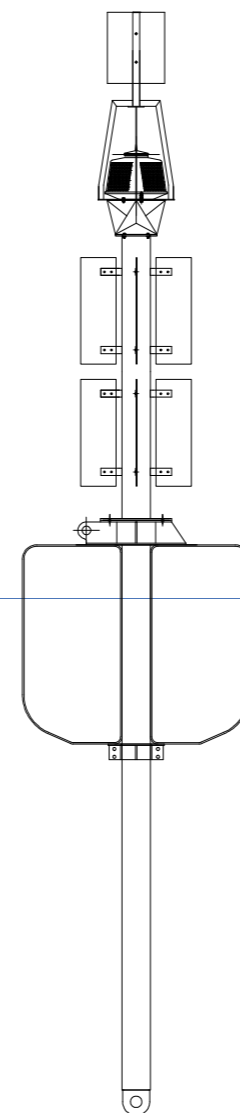


CARACTERÍSTICAS*

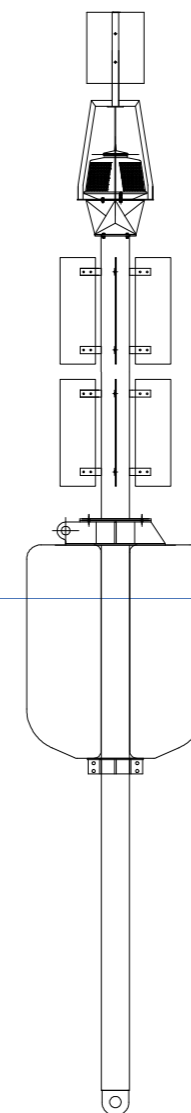
Modelos	C1600T	C1250T	B1600	B1250T
Localização	Zonas costeiras e mar aberto		Zonas semi-abrigadas	
Aplicações	Balizamento de portos e concessões de aquicultura		Balizamento de canais, estuários e entrada do porto	
Volume do flutuador	2600 litros	1670 litros	1230 litros	720 litros
Carga máxima de amarra	1200kg	600kg	400kg	200kg
Plano focal (lanterna 200mm)	3500mm	3500mm	2100mm	1800mm

* Características aproximadas

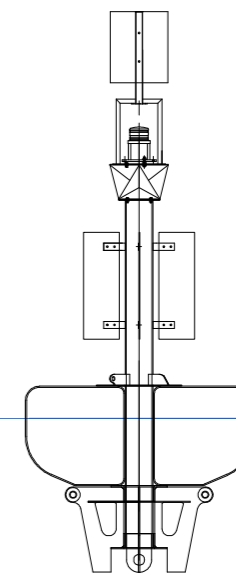
BALIZAMAR C1600T



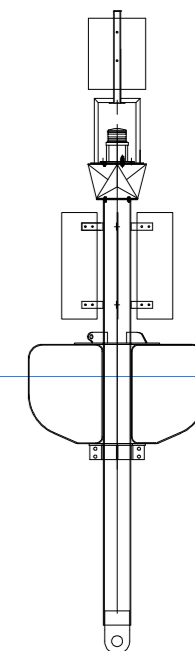
BALIZAMAR C1250T



BALIZAMAR B1600S



BALIZAMAR B1250T



SBZ.R1 ©2014 ALMARIN Nota: Reservamo-nos o direito de alterar estas especificações sem aviso prévio devido a nossa política de desenvolvimento contínuo do equipamento.